



**FLENSBURGER
FRIEDHÖFE**

Flensburger Friedhöfe - Am Friedenshügel 45 · 24941 Flensburg

Flensburger Friedhöfe -
Anstalt des öffentlichen Rechts

Am Friedenshügel 45
24941 Flensburg

friedhofsbuero@flensburg.de
www.flensburger-friedhoeefe.de
www.kontrolliertes-krematorium.de

31.03.2025

Aufforderung zur Abgabe eines Angebots

Ausführung von Baumpflegearbeiten in und am Friedhof Friedenshügel

Sehr geehrte Damen und Herren,

das Kommunalunternehmen "Flensburger Friedhöfe – Anstalt des öffentlichen Rechts" unterhält unter anderem den Friedhof Friedenshügel. Auf und im Friedhof Friedenshügel sind Baumpflegearbeiten nach definierten Prioritäten, die aus der durchgeführten Baumbeschau resultieren, vorzunehmen. Die Baumpflegearbeiten müssen bis zum **30.09.2025** abgeschlossen sein. Die Regelungen des § 39 Bundesnaturschutzgesetz zum allgemeinen Schutz der Pflanzen und Tiere sind zu beachten. Unbeschadet weitergehender Rechtsvorschriften ist es in der Zeit vom 01. März bis zum 30. September verboten, Bäume, Knicks, Hecken, anderes Gebüsch sowie Röhrichtbestände und sonstige Gehölze zu fällen, zu roden, auf den Stock zu setzen oder auf sonstige Weise zu beseitigen.

In der Anlage finden Sie eine Maßnahmenliste, aus der sich die durchzuführenden Leistungen ergeben. Einen Lageplan erhalten Sie ebenfalls in der Anlage. Ggf. empfiehlt sich vor Angebotsabgabe eine Inaugenscheinnahme einzelner Baumstandorte vor Ort. Wenden Sie sich bitte insoweit zuvor telefonisch an Herrn Alexander Hück unter der Telefonnummer 0461/85 8621.

Da der Friedhof Friedenshügel von zahlreichen Besucherinnen und Besuchern genutzt wird, hat der Auftragnehmer dafür Sorge zu tragen, dass die betroffenen Bereiche sofort so abgesperrt werden, dass eine Beschädigung von Sachen und insbesondere Verletzungen von Personen verhindert wird. Sind öffentliche Straßen oder Wege und Plätze betroffen, hat der Auftragnehmer auf eigene Kosten eine Anordnung zu verkehrsregelnden Maßnahmen nach § 45 Straßenverkehrsordnung zu beantragen.

Die zu erbringenden Leistungen, die Bezeichnung des zu pflegenden Baumes und der Baumstandort ergeben sich aus einem Baumkataster, das bei der Auftraggeberin eingesehen werden kann. Die Preise verstehen sich neben den kalkulierten Mitarbeiterstunden einschl. dem Hubsteigereinsatz, aller Materialien und Nebenarbeiten.

Das anfallende Material und Strauchwerk ist Eigentum des Auftragnehmers und muss von ihm entsorgt werden. Das Anfallende Brennholz bleibt Eigentum des Auftraggebers. Die beschriebenen Maßnahmen sind fachmännisch gem. ZTV-Baumpflege auszuführen.



Krematorium Flensburg

TÜV-geprüft und ausgezeichnet
mit dem Gütesiegel
des Deutschen Städtetages

Geschäftsführerin Dipl.-Ing. Barbara Hartten
Bankverbindung: Nord-Ostsee Sparkasse
IBAN DE90 2175 0000 0017 0982 46 – BIC NOLADE21 NOS
Steuer-Nr. 15 29 02 85 74



FLENSBURGER
FRIEDHÖFE

Bitte geben Sie die Einheitspreise und die Angebotssumme unter Berücksichtigung aller Zusätze wie Mehrwertsteuer, Skonti oder Rabatte sowie den Durchführungszeitraum auf der Maßnahmenliste oder auf gesondertem Blatt ab.

Für die Bewerber gelten die beigefügten Bewerbungsbedingungen sowie die Unterschwellenvergabeordnung (UVgO) in der jeweils gültigen Fassung. Der Auftraggeber behält sich in der Verhandlungsvergabe vor, den Zuschlag ohne weitere Verhandlungen auf die Erstangebote zu erteilen (§12 Abs. 4 UVgO). Die Preisangebote müssen bis zum **14.04.2025 12:00 Uhr** abgegeben werden.

Die Erteilung des Auftrages kann von folgenden Nachweisen abhängig gemacht werden:

- a) gültige Unbedenklichkeitsbescheinigung des Finanzamtes
- b) Nachweis über die Zahlung der nicht vom Finanzamt erhobenen Steuern und Abgaben
- c) Auszug aus dem Gewerbezentralregister
- d) Nachweis einer Betriebshaftpflichtversicherung

Bitte reichen Sie die o. a. Nachweise mit Ihrem Angebot ein. Nebenangebote, die in technischer oder gärtnerischer Hinsicht von der Leistungsbeschreibung des Auftraggebers abweichen, sind unzulässig.

Wenn Sie bereit sind die Leistungen zu übernehmen werden Sie gebeten, das beiliegende Angebotschreiben rechtsverbindlich unterschrieben im verschlossenen Umschlag bis zum Einreichungsdatum an:

Flensburger Friedhöfe – Anstalt des öffentlichen Rechts
z. Hd. Torsten Kreß
Am Friedenshügel 45
24941 Flensburg

zu senden. Der Umschlag ist außen mit Ihrem Namen, Ihrer Anschrift und der **Angabe "Angebot für Baumpflegearbeiten Friedenshügel 2025"** zu versehen. Die Auftragsvergabe soll bis **17.04.2025** erfolgen.

Mit freundlichen Grüßen

Im Auftrag

Gez. Torsten Kreß
Betriebsleiter



Krematorium Flensburg

TÜV-geprüft und ausgezeichnet
mit dem Gütesiegel
des Deutschen Städtetages

Geschäftsführerin Dipl.-Ing. Barbara Hartten
Bankverbindung: Nord-Ostsee Sparkasse
IBAN DE90 2175 0000 0017 0982 46 – BIC NOLADE21 NOS
Steuer-Nr. 15 29 02 85 74

Leistungsverzeichnis Baumpflege Friedenshügel vom 31.03.2025

zur Ausführung von Baumpflegearbeiten auf dem Friedenshügel in Flensburg

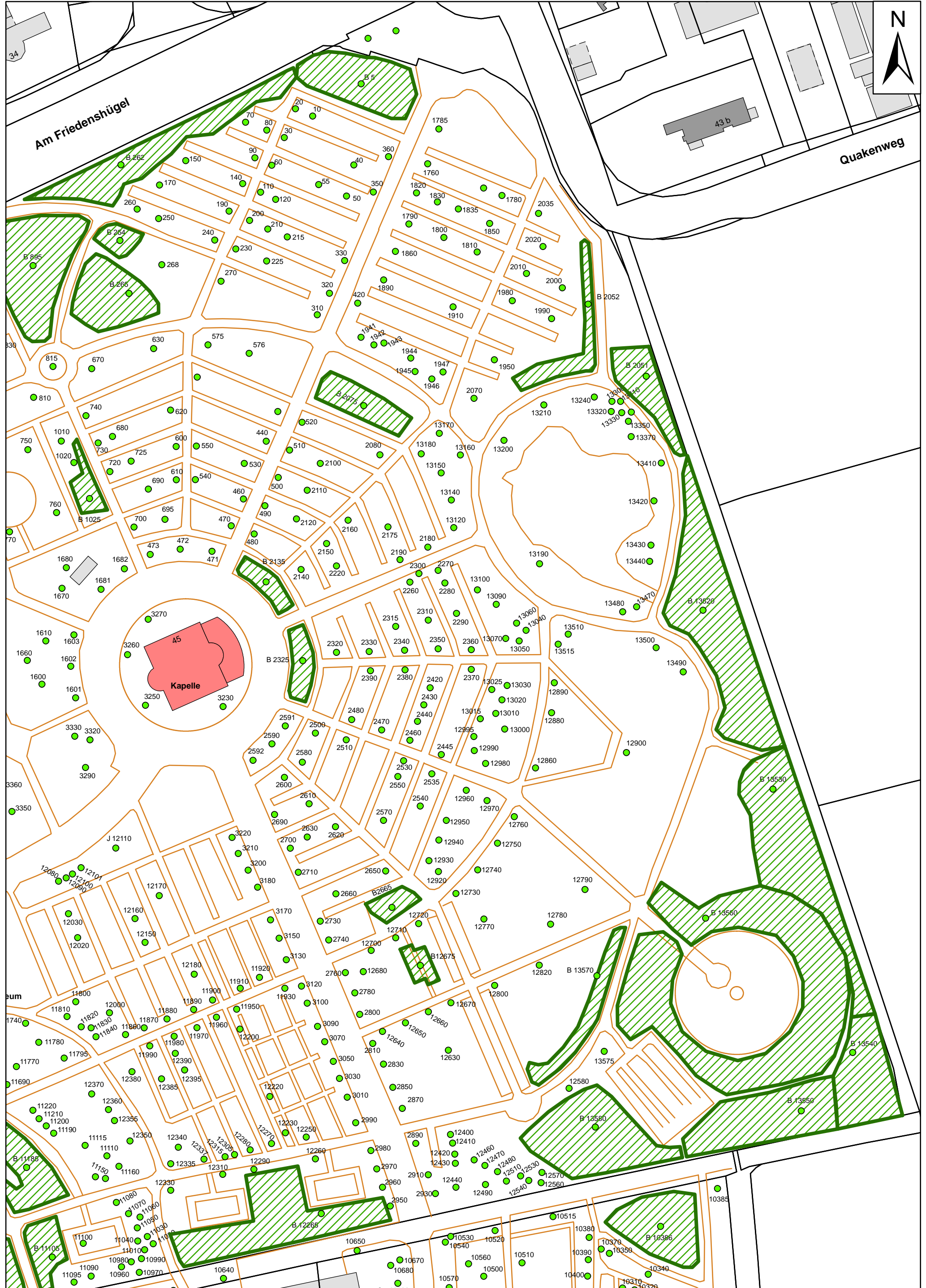
Baum Nr.	Gattung/Art	Baumhöhe	Stammumfang	Art der Maßnahme	Bemerkung
870	Fagus sylvatica, Rotbuche			Kronenpflege	Insbesondere Totholz und reibende Äste
B 895	Baumgruppe/flächiger Bestand			Entfernen von Totholz > als 10 cm	rot markiert
1230	Acer pseudoplatanus, Berg-Ahorn			Kronensicherung kontrollieren Entfernen von Totholz Kronensicherung kontrollieren	Kronensicherung nachstellen = zu eng ... s. 2023
1670	Acer platanoides, Spitz-Ahorn			Entfernen von Totholz	mittlere Krone
1680	Acer platanoides, Spitz-Ahorn			Konkurrenz entfernen Entfernen von Totholz	Schadstelle nicht einsehbar - Stamm freischneiden in Oberkrone
1941	Fagus sylvatica, Rotbuche			Entfernen von Totholz	...
1942	Fagus sylvatica, Rotbuche			Entfernen von Totholz	auch liegend über Weg
1944	Carpinus betulus, Gemeine Hainbuche			Entfernen von Totholz	Stangensäge
2035	Acer pseudoplatanus, Berg-Ahorn			Kronenpflege	...
2160	Betula pendula 'Tristis', Hängebirke			Entfernen von Totholz	Ast hängt in mittlerer Krone
2445	Acer platanoides 'Cleveland', Sorte vom Spitz-Ahorn			Kronenpflege	...
2460	Acer platanoides, Spitz-Ahorn			Kronenpflege	...
2470	Acer platanoides, Spitz-Ahorn			Kronenpflege	...
2480	Acer platanoides, Spitz-Ahorn			Kronenpflege	...
2500	Acer platanoides, Spitz-Ahorn			Kronenpflege	...
2510	Acer platanoides, Spitz-Ahorn			Kronenpflege	...
2530	Acer platanoides, Spitz-Ahorn			Kronenpflege	...
2535	Acer platanoides 'Cleveland', Sorte vom Spitz-Ahorn			Kronenpflege	...
3230	Quercus robur 'Fastigiata', Pyramiden-Eiche			Entfernen von Totholz Entfernen von Totholz > als 10 cm
3250	Quercus robur 'Fastigiata', Pyramiden-Eiche			Gefahrenabwehr Entfernen von Totholz	Dach/Gebäude freistellen ca. 2m Abstand ...
3360	Fagus sylvatica, Rotbuche			Entfernen von Totholz	
5750	Acer pseudoplatanus, Berg-Ahorn			Kronenpflege	...

6270	Acer pseudoplatanus, Berg-Ahorn			Entfernen von Totholz	über Weg
6290	Acer pseudoplatanus, Berg-Ahorn			Entfernen von Totholz Kronensicherung einbauen	... stammling mit schadstelle (am stammfuß) sichern 2/3 höhe 4t
6300	Acer pseudoplatanus, Berg-Ahorn			Entfernen von Totholz	nur wegebereich
6320	Acer pseudoplatanus, Berg-Ahorn			Entfernen von Totholz Kronensicherung kontrollieren	starkasttotholz einkürzen, stummel nachschnitten anbindung dem umfang anpassen
6410	Acer pseudoplatanus, Berg-Ahorn			Einkürzen von Kronenteilen	untersten ast v-zwiesel über zaun einkürzen/entlasten ohne genehm.
6990	Acer platanoides, Spitz-Ahorn			Kronensicherung erneuern	ca. 1,5 - 2m höher 4t dyn.
7190	Betula pendula, Sand-Birke			Kroneneinkürzung	Astabbruch im Wipfelbereich entfernen/nachschnitten und anderen Wipfel (über altem Ausbruch) um ca. 2-3m einkürzen
7450	Fagus sylvatica, Rotbuche			Entfernen von Totholz	...
B 7485	Baumgruppe/flächiger Bestand			Entfernen von Totholz	an Baum 6, 12, 15, 17, 18, 51 ast hängt über Weg,
B 10015	Baumgruppe/flächiger Bestand			Entfernen von Totholz	außerhalb über Weg an erster Linde und 2 Ahorn
B 10095	Baumgruppe/flächiger Bestand			Entfernen von Totholz	außerhalb über Weg 2x Esche
10940	Fagus sylvatica, Rotbuche			Kronenpflege	...
10960	Fagus sylvatica, Rotbuche			Kronensicherung ausbauen	ohne Funktion - ist noch locker und ohne Spannung, aber wird langsam zu eng
11670	Quercus robur, Stiel-Eiche			Entfernen von Totholz	...
11680	Quercus petraea, Trauben-Eiche			Entfernen von Totholz	in Oberkrone über Grabstätte
11770	Quercus petraea, Trauben-Eiche			Entfernen von Totholz	Stangensäge
12000	Quercus robur, Stiel-Eiche			Entfernen von Totholz	...
12470	Acer saccharinum, Silber-Ahorn			sonstige Maßnahmen	die Sicherung des Nachbarbaumes muss verändert werden, Rücksprache der potentiell ausführenden Fima mit Herrn Bernard
13190	Quercus robur 'Fastigiata', Pyramiden-Eiche			Entfernen von Totholz	Astabbruch hängt in Krone
13430	Tilia x vulgaris, Holländische Linde			Kronenpflege	...
13490	Liriodendron tulipifera, Tulpenbaum			Kronenpflege	Ast mit Schaden in Unterkrone entfernen



Am Friedenshügel

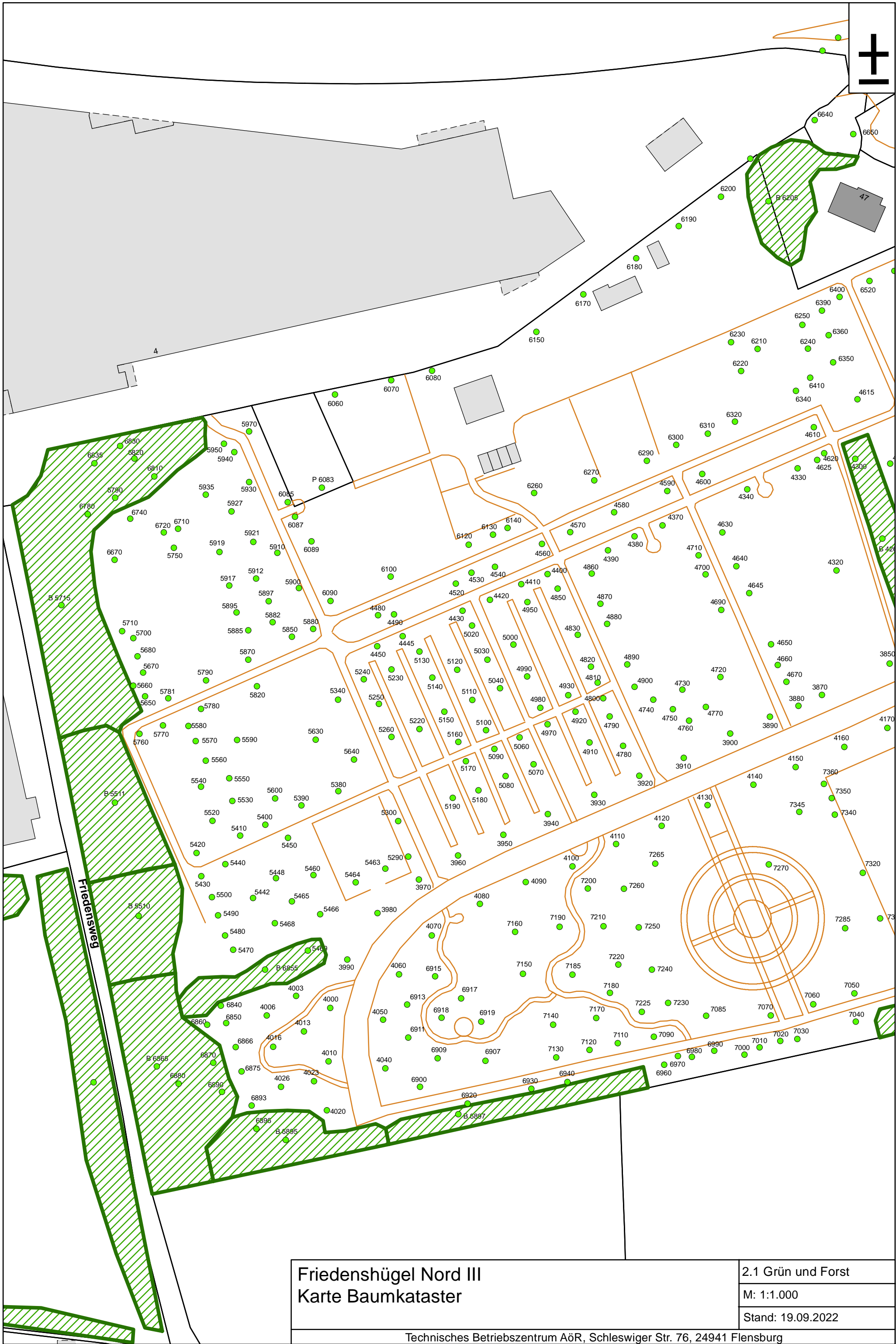
Quakenweg



Friedenshügel Nord I
Karte Baumkataster

2.1 Grün und Forst
 M: 1:1.000
 Stand: 11.7.2022

Technisches Betriebszentrum AöR, Schleswiger Str. 76, 24941 Flensburg



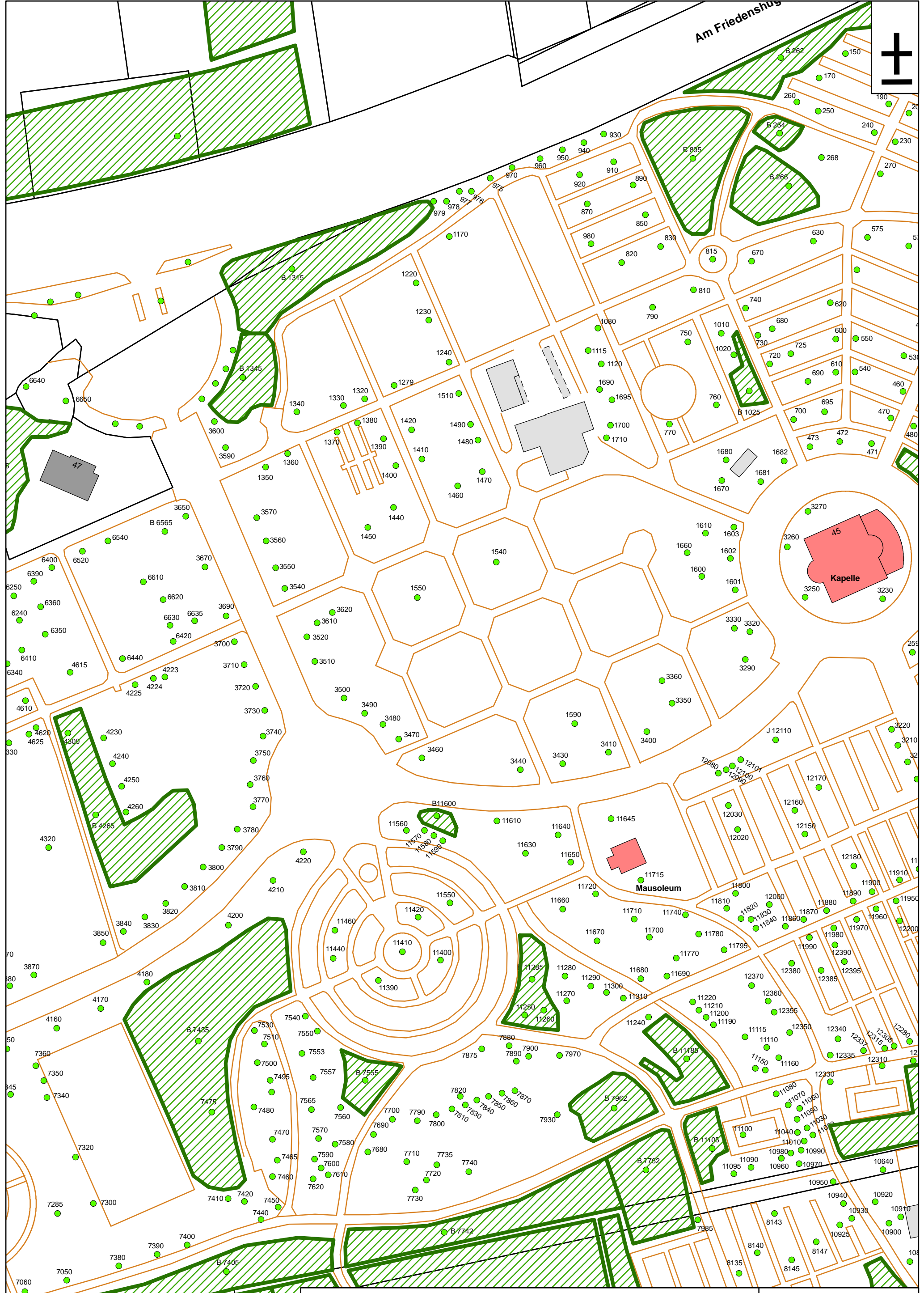
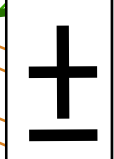
Friedenshügel Nord III
Karte Baumkataster

2.1 Grün und Forst

M: 1:1.000

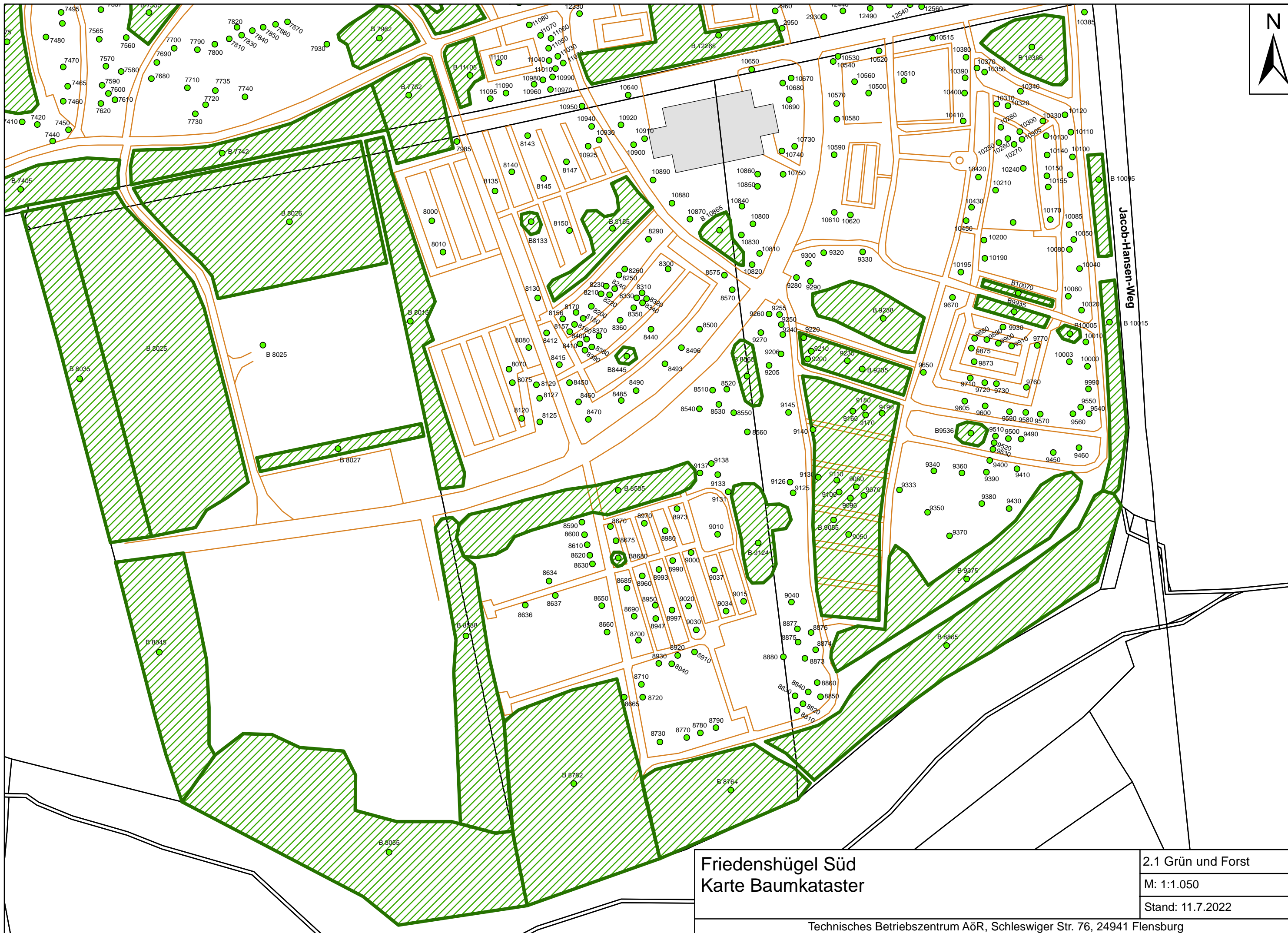
Stand: 19.09.2022

Am Friedenshügel



Friedenshügel Nord II
Karte Baumkataster

2.1 Grün und Forst
M: 1:1.000
Stand: 19.09.2022



Friedenshügel Süd
Karte Baumkataster

2.1 Grün und Forst

M: 1:1.050

Stand: 11.7.2022

Technisches Betriebszentrum AöR, Schleswiger Str. 76, 24941 Flensburg